

la solution **INFRA-RISER**[®]
résoudre aujourd'hui les problèmes de vieillissement des scellements



NORINCO

les solutions en fonte à graphite sphéroïdal

www.norincofrance.fr

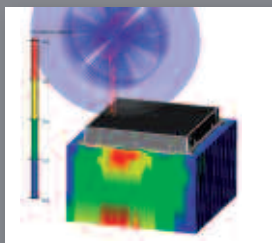


NORINCO
FRANCE
GROUPE NORINCO





L'INCONVENIENT DES SCELLEMENTS CLASSIQUES



Les roues des véhicules attaquent violemment le bord du cadre en fonte endommageant ainsi le scellement alentour. En profondeur, les dégâts sont souvent beaucoup plus sérieux et engendrent des dommages parfois irréversibles quant à l'intégrité de la structure de la chambre et du réseau.

Tout comme les systèmes SELFLEVEL® disponibles depuis plus de 25 ans, **INFRA-RISER®** répond de façon simple, économique, efficace et durable aux problématiques de scellement en redonnant l'élasticité indispensable entre le dispositif en fonte et le scellement. Ces deux éléments travaillent alors en phase plutôt qu'en opposition.





LA SOLUTION NORINCO → INFRA-RISER®



Les propriétés de compression de l'**INFRA-RISER®** favorisent une répartition uniforme des contraintes ainsi qu'une absorption optimale des chocs et des vibrations.

Vie du produit

Durée de vie de l'installation

Réduction des infiltrations d'eau

Réduction des phénomènes de résonance

Mise en oeuvre du produit

Simplicité de mise en oeuvre (matériel)

Adaptabilité aux conditions de rénovation difficiles

Réduction des infiltrations d'eau (avec la colle polyuréthane optionnelle)

	Scellement classique	Scellement Selflevel®	Scellement INFRA-RISER®
Durée de vie de l'installation	●	●●●	●●●
Réduction des infiltrations d'eau	●	●	●●●
Réduction des phénomènes de résonance	●	●●●	●●●
Simplicité de mise en oeuvre (matériel)	●●	●●●	●●●
Adaptabilité aux conditions de rénovation difficiles	●●●	●●●	●●●
Réduction des infiltrations d'eau (avec la colle polyuréthane optionnelle)			*



CARACTERISTIQUES TECHNIQUES

INFRA-RISER® est un matériau composite

- 92% pneu usagé et fibre de nylon
- 8% polyuréthane + autres agents liants

Propriétés physiques

- Densité : 1,029
- Module de traction : 2,096 MPa
- Limite élastique : 22 %

- Déformation rémanente :
Déformation initiale sous charge : 2,9%
Déformation après 30 min sans charge : 1,5%
Déformation finale : 0%
- Dureté Shore A : 77.

Propriétés thermiques

- Coefficient d'expansion thermique :
 $233 \cdot 10^{-6}$ SI

- Propriétés physiques essentiellement conservées jusqu'à 200°C.
- Aucune altération lors de sollicitations par de très basses températures (testé à -40°C).
- Aucune altération par contact avec l'asphalte chaud.

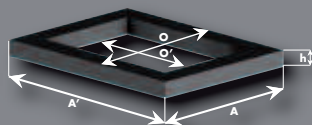
FORMES ET DIMENSIONS DISPONIBLES

LES CIRCULAIRES PLATS



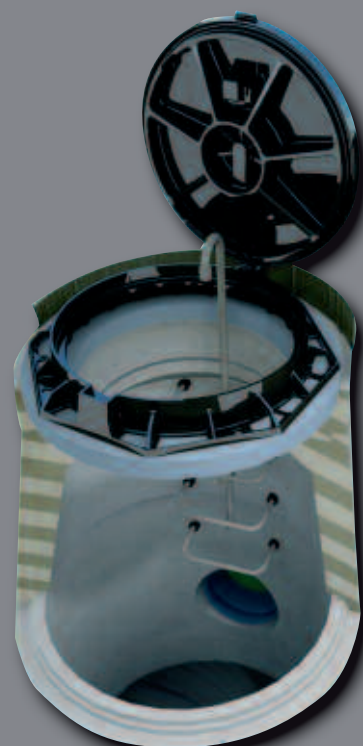
Diamètre intérieur O en mm	Dimensions extérieures A en mm	Epaisseur h en mm
610	864	6
610	864	13
610	864	25
719	1 041	13
719	1 041	25
719	1 041	38

LES CARRÉS PLATS



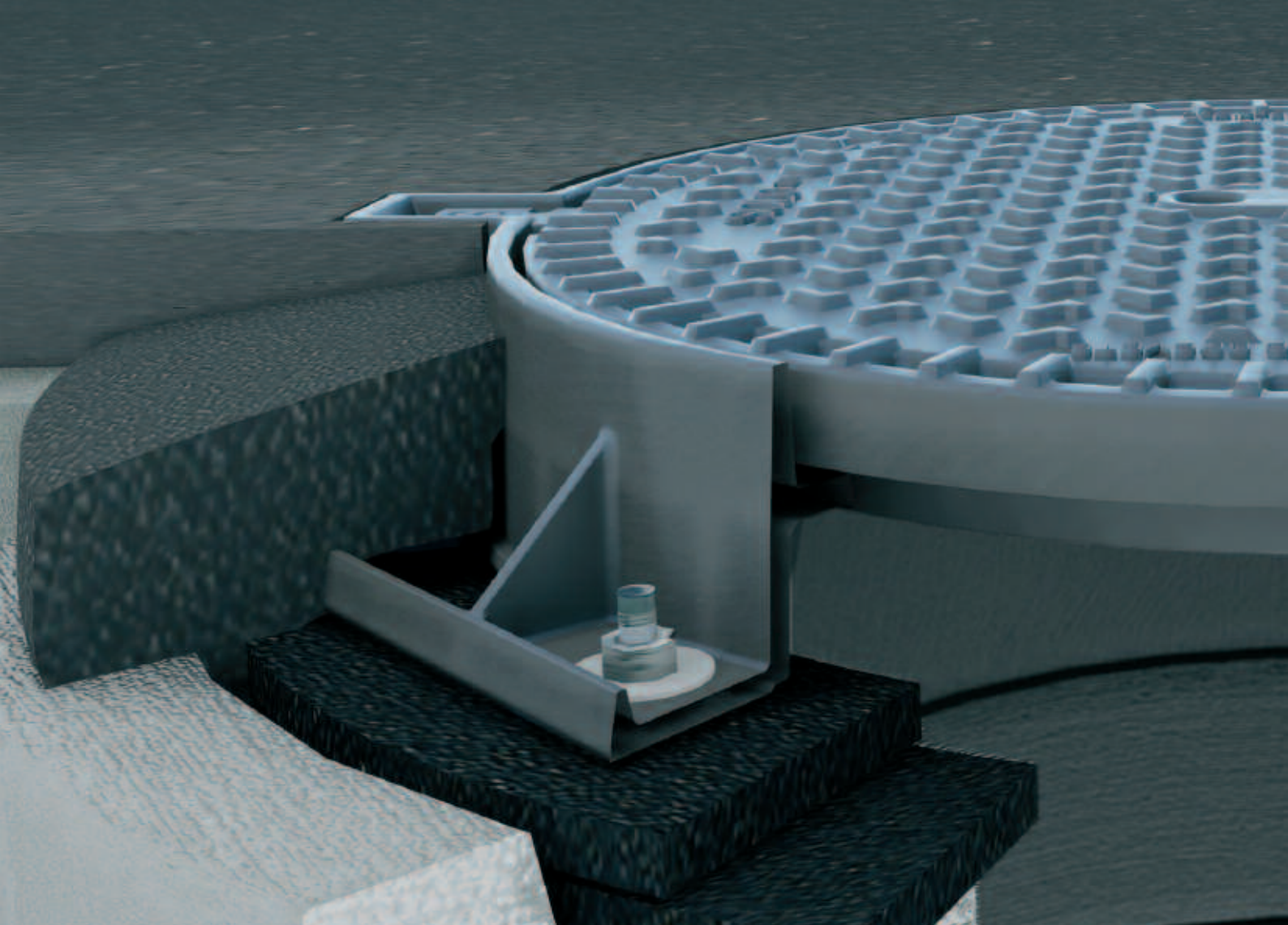
Dimensions intérieures OxO en mm	Dimensions extérieures AxA en mm	Epaisseur h en mm
610x610	838x838	13
610x610	838x838	25
610x610	838x838	64

100%
COMPATIBLE
avec tous nos cadres
à semelles
circulaires ou carrés
d'ouverture libre
600 mm et 700 mm.





INFRA-RISER® LA SOLUTION AUX PROBLEMES DE



→ Plus résistant

Ce scellement souple répartit les efforts du trafic et absorbe les chocs. Les vibrations et nuisances sonores sont réduites.

→ Ecologique

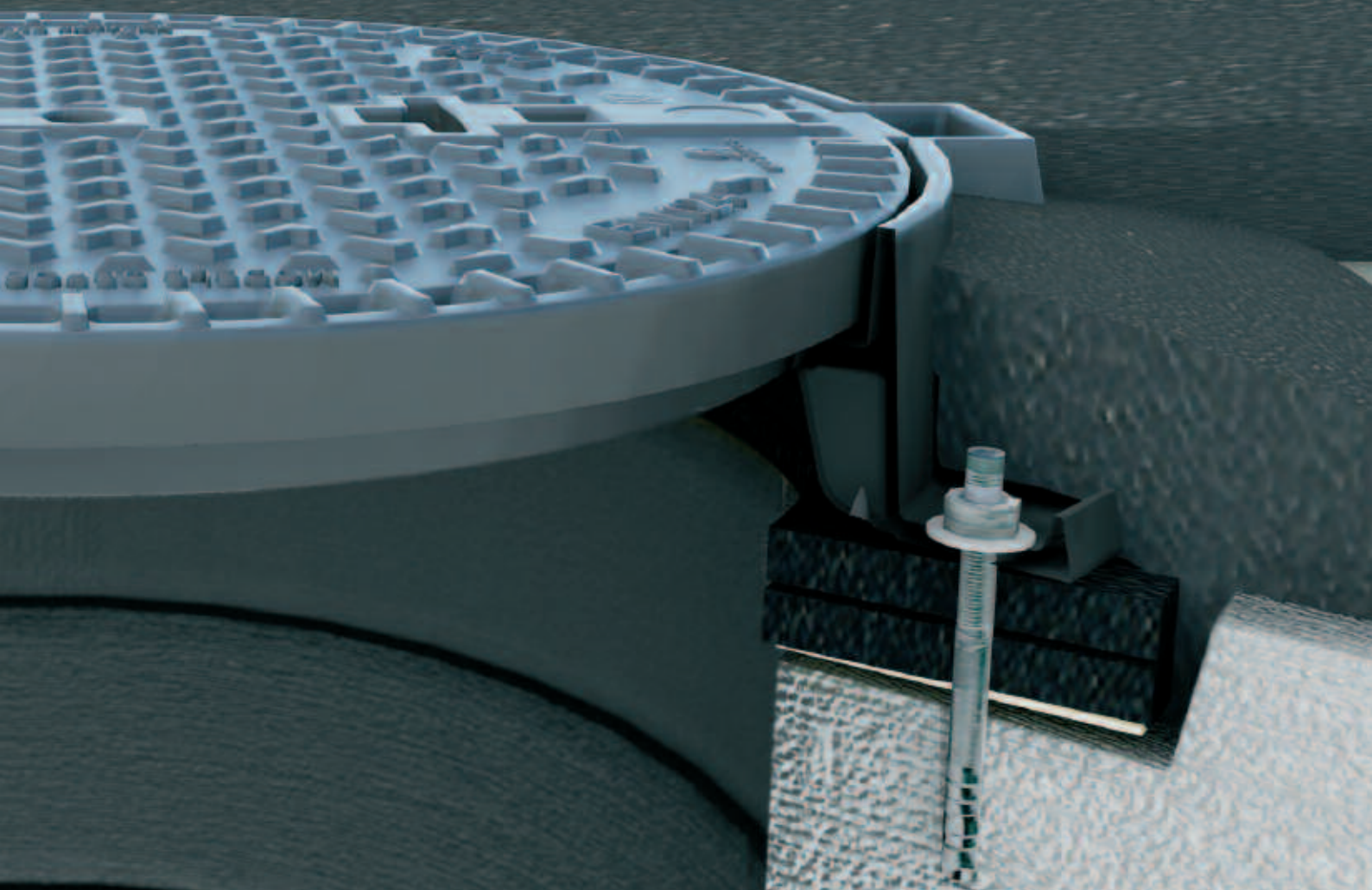
INFRA-RISER® participe à la valorisation des déchets par sa fabrication basée sur le recyclage de pneus usagés.

Plus de souplesse

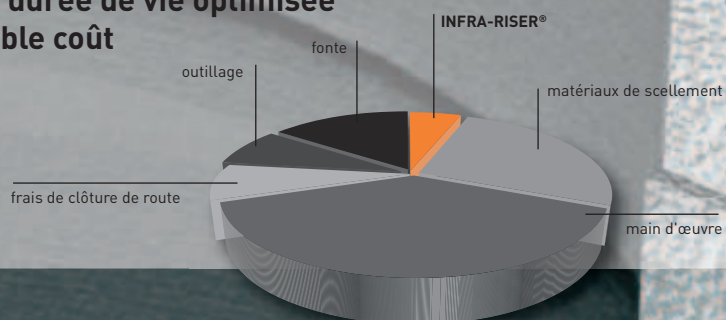
De légères déformations nécessaires à la bonne tenue de l'assemblage sont ici possibles, contrairement à un scellement au béton.

un Groupe, des Hommes, des produits pour défier le temps...

VIELLISSEMENT DES SCÈLEMENTS CLASSIQUES



→ **Une durée de vie optimisée à faible coût**



Coût global d'installation d'un dispositif

→ **Plus étanche**

Assure une meilleure étanchéité aux interfaces. Utilisation recommandée de colle polyuréthane



RECOMMANDATIONS DE POSE DE L'INFRA-RISER®

Il n'existe pas de normes, ni de guide définitif concernant la mise en œuvre des dispositifs. Ces recommandations sont destinées à faciliter le travail des entreprises chargées de la pose. Elles revêtent donc un caractère général et s'appliquent aux situations ne présentant aucune difficulté particulière. Cette recommandation s'applique dans le cas d'une chambre en béton non plane ou dont le plan n'est pas parallèle à celui de la route.

La méthode décrite ici ne doit EN AUCUN CAS être mise en œuvre dans le cas d'une chambre endommagée.

→ FEUILLURE

- Préparer une feuillure correspondant aux dimensions indiquées (1) :

H = hauteur de cadre (h) + 30 mm mini.

AxA' ou Ø A = [Ouverture libre du cadre (Ø O ou 0x0')

Ouverture libre de la chambre] + (2x250mm).

- Décaper jusqu'au béton solide et non fissuré de la surface d'appui de la chambre.
- Nettoyer à grandes eaux la surface de la feuillure pour supprimer toute trace de poussière, boue, graisse ...

→ INSTALLATION DU CADRE, MISE A NIVEAU, COFFRAGE

- Fixer solidement l'INFRA-RISER, au moyen d'un jonc continu de colle polyuréthane, de façon à avoir une surface de contact continu à l'interface. Utiliser des colliers de serrage au besoin.
- Descendre le cadre dans la feuillure d'ancrage.
- Centrer correctement le cadre dans la réservation. (Le cadre ne devra en aucun cas être en porte-à-faux sur l'ouverture libre).
- Mettre le cadre au bon niveau par la méthode appropriée par exemple au moyen de bastaings (2).
- Coffrer.

Nota : Veiller à ne pas déformer le cadre pendant les opérations de coffrage et de mise à niveau.

→ SCELLEMENT

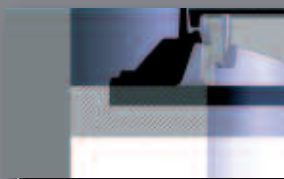
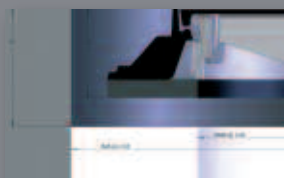
- Préparer le béton de scellement selon les recommandations du fabricant. Un béton à prise rapide sans retrait est recommandé si le temps normal de séchage pour le béton traditionnel (7 jours mini) ne peut être assuré.
- Bourrer le béton sous l'INFRA-RISER®, le béton doit arriver le long du coffrage (3).

L'INFRA-RISER® doit reposer sur toute sa surface sur le matériau de scellement pour assurer une répartition correcte des efforts du trafic.

- Disposer le béton jusqu'au niveau de la semelle du cadre. **NE PAS RECOUVRIR DE BETON LA SEMELLE DU CADRE.**
- ATTENDRE QUE LE BETON DE SCELLEMENT SOIT COMPLETEMENT SEC.
- Remplir le reste de la feuillure à l'enrobé :

Pour l'enrobé réactif à l'eau sans solvant

- Disposer et damer couche par couche l'enrobé à froid dans la feuillure comme indiqué par le fabricant (respecter la consigne de hauteur limite pour une couche : pas plus de 100 mm). L'enrobé doit dépasser le niveau 0 de 20 mm de façon à former un plan parfait une fois compacté (4).
- Compacter au rouleau (5).



FACILE
d'utilisation
Incassable, sûr
et facile à manipuler

Pour l'enrobé à chaud :

- Remplir la feuillure complètement. L'enrobé doit dépasser le niveau 0 de 20 mm de façon à former un plan parfait une fois compacté (4).
- Compacter au rouleau (5).

→ FINITION ET MISE EN CIRCULATION

- Effectuer le nettoyage des faces d'appui (couverture et cadre).
- Mettre le couvercle dans le cadre et s'assurer de sa stabilité.
- Attendre le refroidissement de l'enrobé avant remise en circulation pour l'enrobé à chaud (2 à 3 heures).
- Remise en circulation immédiate sous tout trafic pour l'enrobé réactif à l'eau.

D'autres méthodes de pose existent. Merci de nous consulter.

→ Les entreprises chargées de la mise en œuvre des dispositifs restent maîtres des éventuelles modifications ou améliorations qu'il serait nécessaire d'apporter eu égard à chaque cas d'espèce. **NORINCO** rappelle que ces recommandations, données à titre indicatif, laissent une marge de manœuvre et d'appréciation totale aux entreprises chargées de réaliser la pose. Celles-ci endosseraient l'entière responsabilité en cas d'incidents.



INFRA-RISER

Norfond, Saint Crépin Ibouvillers - France.

Norsteel, Bogy sur Meuse - France.

Nos filiales de distribution

→ **NORINCO FRANCE**

Siège
1, rue Prenat - BP 75
69702 Givors Cedex - France
tél **33 4 72 49 27 27** - fax 33 04 72 24 38 80
contact@norincofrance.com

Bureau
5 place Tristand Bernard
75017 Paris - France
tél **33 1 45 72 24 16** - fax 33 1 45 74 31 19
contact@norincofrance.com

→ **NORINCO DEUTSCHLAND**

zentrale@norinco-deutschland.com

→ **NORINCO IBERICA**

norinco@norinco-iberica.com

→ **NORINCO ITALIA**

norinco@norinco-italia.com

→ **NORINCO UK**

sales@norinco-uk.com

→ **CAVANAGH FOUNDRY Limited IRELAND**

sales@cavanagh.ie

Nos sites de production

→ **NORFOND**

FONDERIE DE FONTE GS
export@groupe-norinco.com

→ **NORSTEEL**

MANUFACTURE DE DISPOSITIFS ACIER, ALUMINIUM
ET INOX
norsteel@norsteel.fr

→ **CAVANAGH FOUNDRY LIMITED**

FONDERIES DE FONTES
www.cavanaghfoundry.com
sales@cavanagh.ie



Marques enregistrées de Norinco



NORINCO®
TELECOM®
SELFLEVEL®
ERMATIC®
CHILDSAFETY®
NORGUSS®
CABLECOM®
NORLONG®
MAXIMO®
AQUERA®
DINOSELF®

WE COVER YOUR INFRASTRUCTURE®



Norinco is a member of EJ GROUP,
world leaders in infrastructure solutions.