

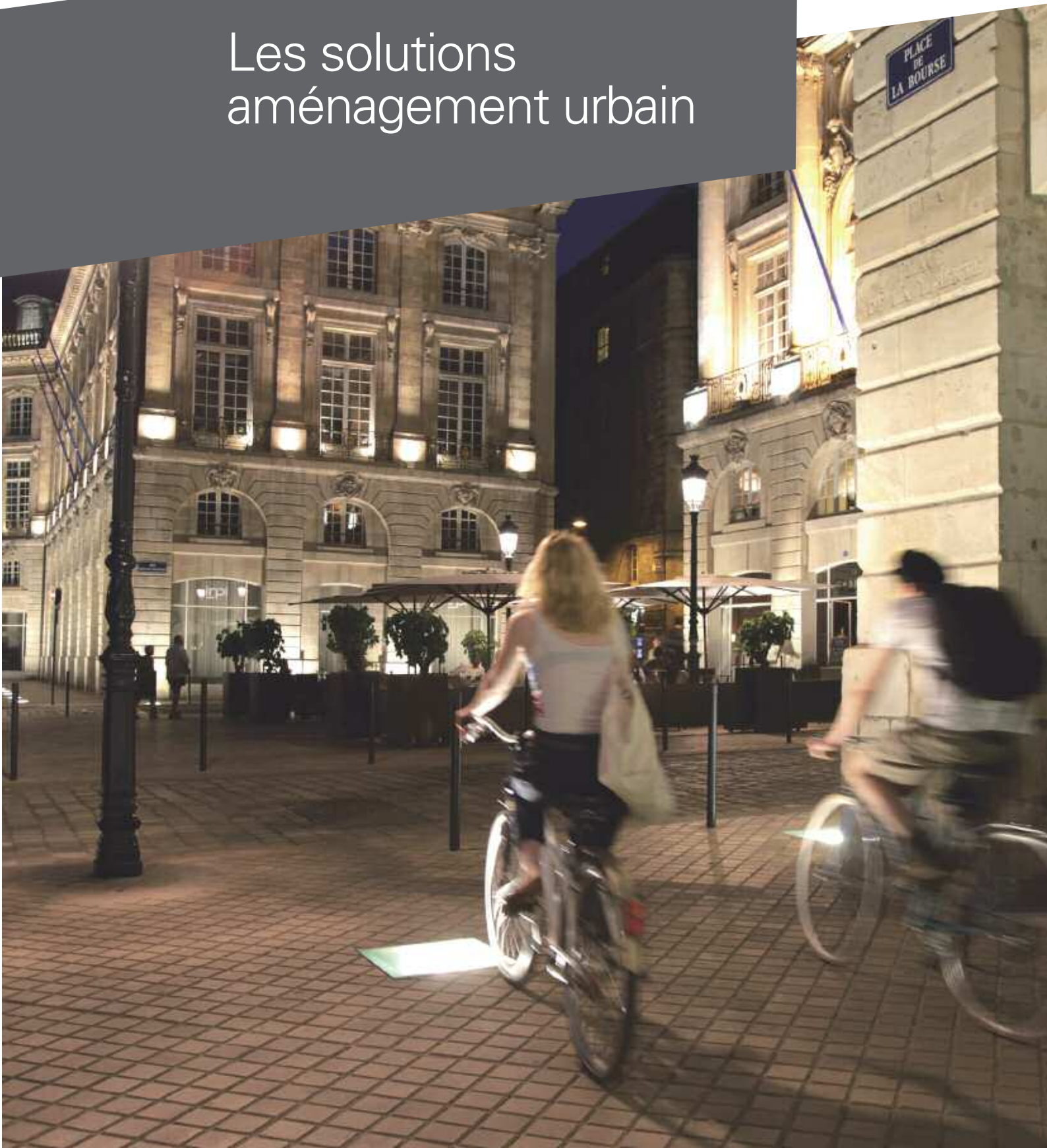


ej

TM

[ejco.com](http://ejco.com)

# Les solutions aménagement urbain



Vos succès sont notre fierté !



**EJ PICARDIE**, notre fonderie de **St Crépin Ibouvillers** dans l'Oise - 600 collaborateurs - capacité de 100 000 tonnes - 42 hectares.  
Conforme aux normes ISO 14001, ISO 9001 et OHSAS18001 pour la gestion de l'hygiène et de la sécurité.

Depuis 1945,  
au cœur de France,  
nous mettons nos ressources  
au service de votre réflexion,  
en amont comme en aval  
de vos projets.

Commercialiser... partager !

Notre mission : garantir un service réactif et de qualité à nos clients, par la proximité de nos sites de production nationaux et par une parfaite maîtrise de la prestation logistique au départ de nos deux parcs de stockage, celui de Saint-Crépin-Ibouvillers dans l'Oise et celui de Givors dans le Rhône. Cette démarche est essentielle à notre culture de partenariat de long terme avec nos clients, constitutive de notre identité commerciale. Tous les jours, nos équipes rencontrent les utilisateurs, les architectes consultants et les entreprises qui mettent en oeuvre l'ensemble de nos dispositifs.



## Sommaire

**Fermetures paysagée** 4/5

**Grilles d'arbres  
et plaques podo-tactiles** 6/7

# Pour faciliter votre recherche

Classe	Ouvrage	Type	Trafic	Ergonomie	Particularité	Gamme	page
<b>D400</b>	Regards de visite DN600	Remplissage	•••	••	Tampon à remplissage articulé	<b>SOLO A</b>	4
	Regards de visite DN600	Cadre à accostage pavé	•••	•••	Tampon articulé en assise sur jonc élastomère	<b>SOLO PAVE</b>	4
	Regards de visite DN700	Cadre à accostage pavé	•••	••	Tampon articulé en assise sur jonc élastomère	<b>SOLO 7 SP</b>	4
	Regards de visite DN600	Remplissage pavé 70mm	•••	+	Assises fonte/fonte usinées	<b>EUROPAVE</b>	5
<b>C250</b>	Regards de branchement	Remplissage pavé 70mm	-	••	Jonc élastomère périphérique	<b>RRC</b>	5
	Regards de branchement	Remplissage pavé 90mm	-	•	Assises usinées avec graisse hydrofuge	<b>3P 060 060</b>	5
	Grilles d'arbres		-	-		<b>GA</b>	6
	Plaques d'éveil de vigilance		-	-		<b>PODC</b>	7





## Dispositifs de fermetures paysagés pour regards de visite ou de branchement

S'appuyant sur le savoir-faire reconnu de nos dispositifs de fermeture d'assainissement, ces solutions permettront aux plus exigeants de parfaire l'esthétisme des voiries urbaines...

### SOLO PAV

D400

**Le dispositif de chaussée haut de gamme qui vous laissera le choix du remplissage pour une adaptation paysagère réussie.**



- Assise sur jonc élastomère
- Jonc continu sur tampon
- Résistance 400 kN tampon nu

#### Option

Verrouillage OTCI - Sécurité anti-retour

### SOLO 7SP

D400

**Destiné aux regards de visite DN700, ce dispositif vous permettra un calepinage de vos infrastructures pavés.**



- Sécurité anti-retour à 90°
- Assise sur jonc élastomère
- Jonc continu sur tampon

#### Option

Verrouillage OTCI - Ventilation

### EURO PAVE

D400

**En assise fonte/fonte usiné, ce dispositif s'adaptera à vos nécessités de remplissage pavé tout en garantissant la tenue face aux trafics.**



- Remplissage pavé hauteur libre 80 mm + 10 mm
- Assises cadres et tampons usinées
- Cadre pré-scélé béton

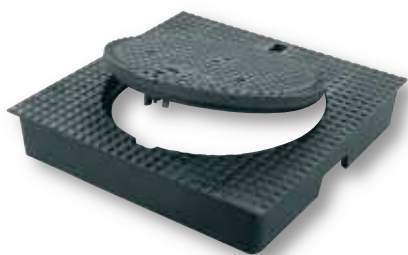
	Références	Ouverture (mm)	Encombrement (mm)	Hauteur (mm)	Masse (kg)	
<b>SOLO PAV</b>	Regard de visite DN600 Cadre rond	<b>SOLO O PAV</b>	Ø 600	Ø 850	100	81
	Regard de visite DN600 Cadre carré	<b>SOLO C PAV</b>	Ø 600	850 x 850	100	90
<b>EUROPAVE</b>	Regard de visite DN600 Cadre rond pré-scélé béton	<b>Europavé</b>	Ø 600	Ø 780	160	141
<b>SOLO 7 SP</b>	Regard de visite DN700 Cadre carré apparent	<b>SOLO 7 CC SP</b>	Ø 714	900 x 900	125	126



### SOLO P

D400

Equipé d'un cadre apparent périphérique avec retrait des pieds, ce dispositif, vous permettra des calepinages réussis et des approches pavé au plus près.



- Sécurité anti-retour à 90°
- Assise sur jonc élastomère
- Jonc continu sur tampon

**Option**

Verrouillage OTCI - Ventilation

### ERMATIC®

D400

Le concept Ermatic® associé à la fonctionnalité remplissage pavé pour une intégration paysagère réussie.



- Assises cadres et tampons usinées
- Imperméabilité par graisse hydrofuge
- Hauteur de remplissage nette 100 mm + 25 mm
- Manipulation par clé EM
- vendue en accessoire



**Option**

Verrouillage par vis CHC ou OTCN

### RRC

250KN

La solution à remplissage pavé pour les regards de branchements. En assise sur un jonc élastomère faisant office de siphon.



- Assise sur jonc continu en élastomère
- Remplissage pavé hauteur libre 75 mm + 10 mm
- Cadre carré / Ouverture carrée

**Option**

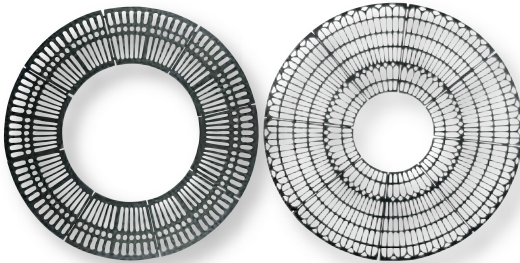
Tampon rempli béton certifié NF

	Références	Ouverture (mm)	Encombrement (mm)	Hauteur (mm)	Masse (kg)	
<b>SOLO P</b>	Regard de visite DN600 Cadre carré apparent	<b>SOLO CC P S</b>	Ø 600	850 x 850	150	146
<b>ER3P</b>	Regard type 60	<b>ER3P 060 060</b>	600 x 600	710 x 800	80	100
<b>RRC</b>	Regard type 30	<b>RRC350</b>	300 x 300	420 x 420	95	35
	Regard type 40	<b>RRC500</b>	450 x 450	600 x 600	95	59
	Regard type 60	<b>RRC650</b>	600 x 600	750 x 750	95	83



## Equipements fonte au sol pour habillage et protection des arbres de sécurité accès aux personnes à mobilité réduite

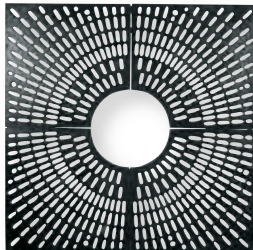
### SERIE GA



GA 8

GA 26

### SERIE TYPE VILLE DE LYON



- Ouverture inférieure à 2 cm dans le respect des accès handicapés
- Cadre périphérique et cadre support pour une stabilité conservée dans le temps

GAVL 

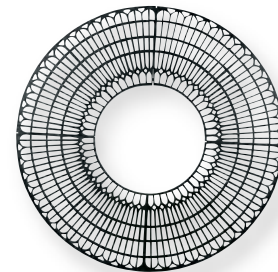
### SERIE GAC



GA 27

GA 25

### SERIE TYPE VILLE DE PARIS



Éléments pleins : variante sans ouverture pour un esthétisme sans encrassement

GAVP

	Références grilles	Dimensions (mm) Ø Colet	Encombrement extérieur	Poids grille seule (kg) total
les 8 éléments <b>Option :</b> cadre de rive en cornière 50x50x5 mm	<b>GA 4</b>	400	Ø 1 070	53
	<b>GA 5</b>	500	Ø 1 200	66
	<b>GA 6</b>	600	Ø 1 300	74
	<b>GA 7</b>	700	Ø 1 400	78
	<b>GA 8</b>	800	Ø 1 500	86
<b>Option :</b> cadre de rive en cornière 25x25x3 mm	<b>GA 25</b>	500	Ø 2 000	168
	<b>GA 26</b>	600	Ø 2 000	160
	<b>GA 27</b>	700	Ø 2 000	152
	<b>GA 28</b>	800	Ø 2 000	146
	<b>GA 29</b>	900	Ø 2 000	149
	<b>GA 30</b>	1 000	Ø 2 000	138
les 4 éléments <b>Option :</b> cadre de rive en cornière 50x50x5 mm	<b>GAC 25</b>	500	1 200 x 180	90
	<b>GAC 27</b>	700	1 500 x 1 500	144
les 2 éléments <b>Option :</b> cadre de rive en cornière 25x25x3 mm	ronde <b>GAR 105</b>	500	Ø 1 000	47
	carrée <b>GAC 105</b>	500	1 000 x 1 000	63

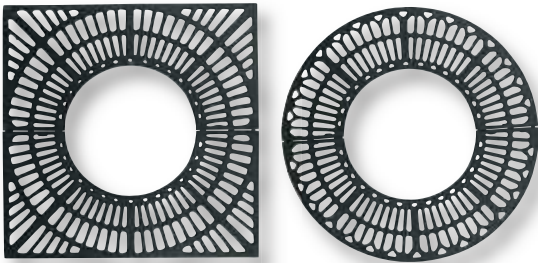
	Références grilles	Dimensions (mm) Ø Colet	
les 4 éléments fonte GS : 1 cadre support en 2 éléments acier galvanisé 1 cadre extérieur en 2 éléments acier galvanisé	<b>GAVL 897</b>	Ø 550	
<b>Grilles type ville de Paris</b> éléments pleins	Les 4 éléments Fonte GS <b>GAVP 426</b> <b>GAVP 428</b> <b>GAVP 429</b> <b>GAVP 430</b>	600 800 900 1 000	
	<b>GAVP 426 P</b> <b>GAVP 428 P</b> <b>GAVP 429 P</b> <b>GAVP 430 P</b>	600 800 900 1 000	
	Les 4 éléments Fonte GS <b>carré 4 éléments</b> éléments pleins	<b>GAVP 416 SC</b> <b>GAVP 418 SC</b> <b>GAVP 419 SC</b> <b>GAVP 420 SC</b>	600 800 900 1 000
		<b>GAVP 416 SCP</b> <b>GAVP 418 SCP</b> <b>GAVP 419 SCP</b> <b>GAVP 420 SCP</b>	600 800 900 1 000

Revêtements nous consulter



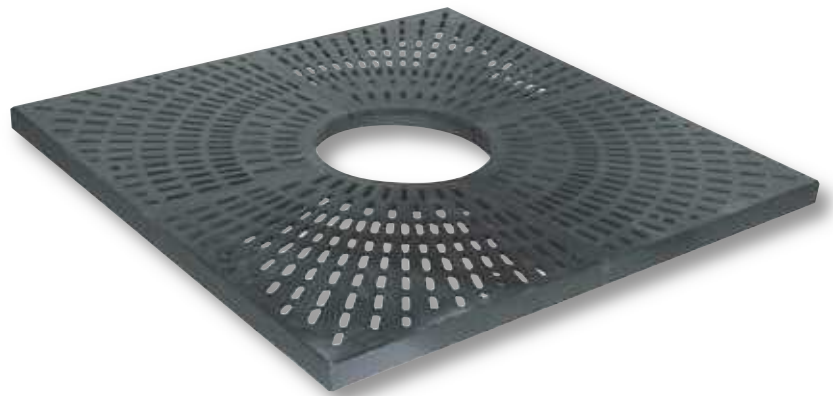
et pour équipement

**SERIE GAC - GAR**



GAVP SC

Encombrement extérieur	Poids grille seule (kg) total
1800 x 1800	grilles + cadres 320
entre barreaux inférieur à 20 mm (accessibilité aux personnes handicapées)	
Ø 2 000	148
Ø 2 000	140
Ø 2 000	132
Ø 2 000	128
-----	
Ø 2 000	232
Ø 2 000	220
Ø 2 000	212
Ø 2 000	204
-----	
1 414 x 1 414	104
1 414 x 1 414	84
1 414 x 1 414	76
1 414 x 1 414	72
-----	
1 414 x 1 414	156
1 414 x 1 414	140
1 414 x 1 414	132
1 414 x 1 414	124

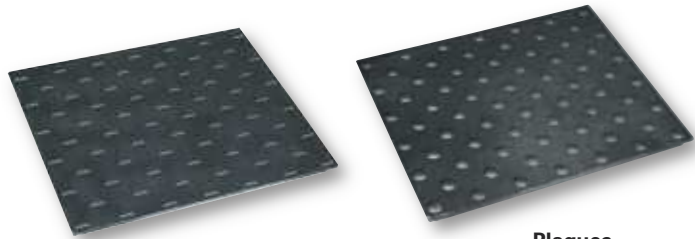


**LE SAVIEZ-VOUS ?**

Les cadres périphériques et les sous cadres sont destinés à garantir un aspect plan des ensembles malgré les différents passages de piétons et éventuellement de véhicules.

**Plaques d'éveil de vigilance**

La résistance au piétinement de la fonte pour une longévité accrue des plots d'éveil.



PODC 542 - PODS 542

**Plaques podotactiles Fontes GS**

- Crochets en sous face pour une manipulation et emprises saillantes.
- Revêtements à la demande.

**PLOTS SPHÉRIQUES PODS542**

**PLOTS CUBIQUES PODC542**

Dimensions (mm)	Masse grille seule (kg)
490 x 415 x 20	15
490 x 415 x 20	15



**ej**  
TM

ejco.com

**Americas**  
**1 800 874 4100**

**Europe**  
including Africa  
and the Middle East  
**+ 33 3 44 08 28 00**

**Asia-Pacific**  
**0061 73216 5000**



## France

Siège  
1, rue Prenat - BP 75  
69702 Givors Cedex - France  
tél 04 72 49 27 27  
fax 04 72 24 38 80  
france.commercial@ejco.com

Bureau  
5 place Tristan Bernard  
75017 Paris - France  
tél 01 45 72 24 16  
fax 01 45 74 31 19  
france.commercial@ejco.com

## Marques enregistrées

NORINCO® NORGUSS®  
TELECOM® CABLECOM®  
SELFLEVEL® NORLONG®  
ERMATIC® MAXIMO®  
CHILDSAFETY® AQUERA®

WE COVER YOUR INFRASTRUCTURE®

